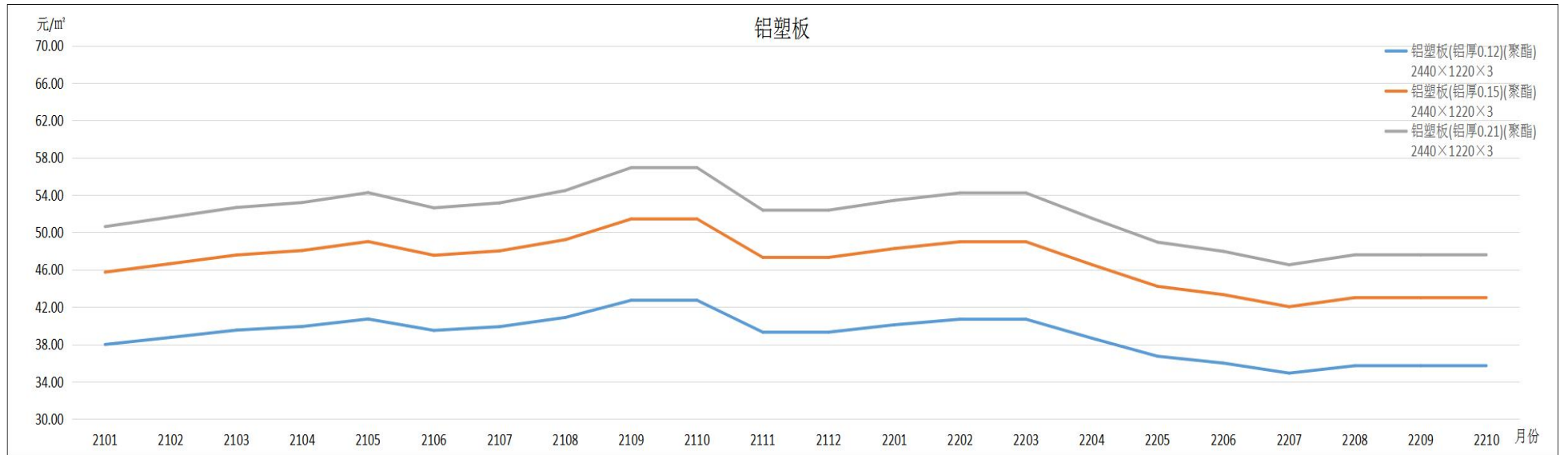
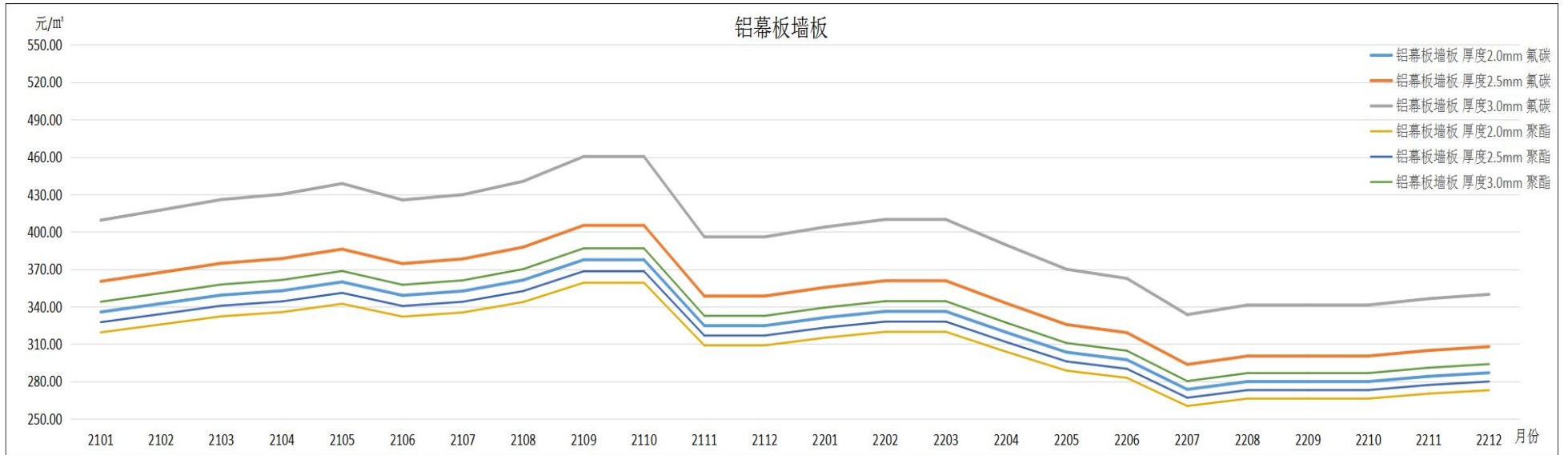
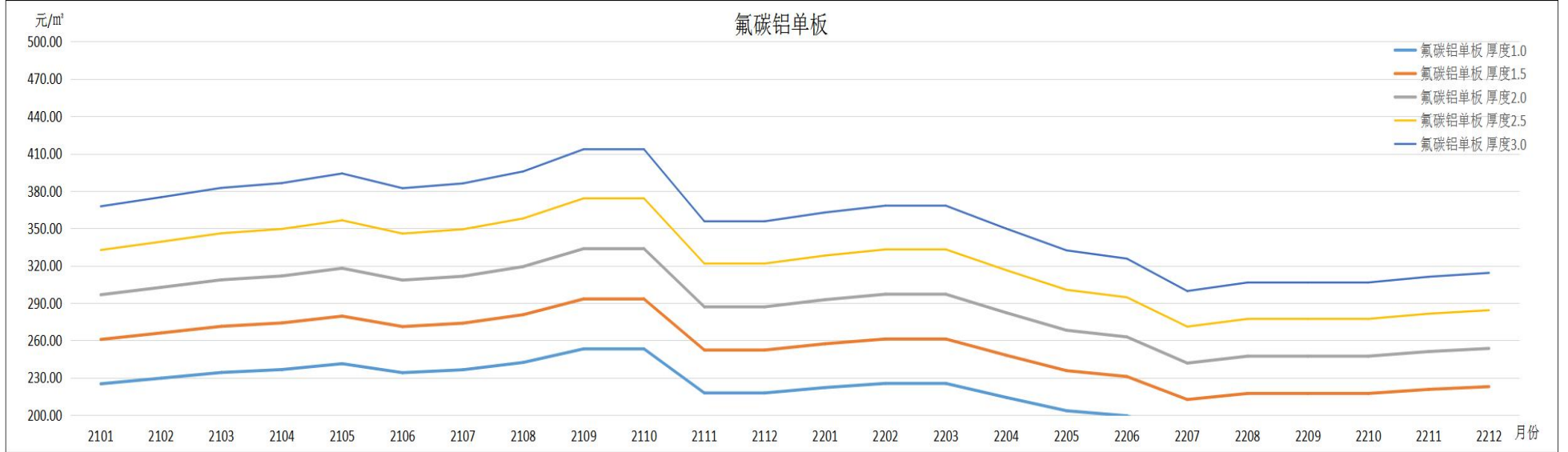


佛山市 2021 年 1 月至 2022 年 12 月部分装饰材料 价格行情趋势图及价格信息勘误

一、2021 年 1 月至 2022 年 12 月部分装饰材料价格行情趋势图勘误





二、2021年1月至2022年12月部分装饰材料价格信息勘误

序号	项目编码	材料名称	型号/规格	单位	税前价格(元)								备注
					2101(误)	2101(正)	2102(误)	2102(正)	2103(误)	2103(正)	2104(误)	2104(正)	
31	09130001	铝塑板(铝厚0.12)(聚酯)	2440×1220×3	m ²	42.20	37.98	43.47	38.74	43.47	39.52	43.47	39.91	
32	09130002	铝塑板(铝厚0.15)(聚酯)	2440×1220×3	m ²	50.81	45.73	52.33	46.64	52.33	47.57	52.33	48.05	
33	09130003	铝塑板(铝厚0.21)(聚酯)	2440×1220×3	m ²	56.24	50.61	57.92	51.63	57.92	52.66	57.92	53.19	
55	09130121	氟碳铝单板	厚度1.0	m ²	245.74	225.05	259.26	229.55	272.22	234.14	299.45	236.48	室内用,包 冲孔制作, 及配件
56	09130122	氟碳铝单板	厚度1.5	m ²	284.66	260.69	300.31	265.90	315.33	271.22	346.86	273.93	
57	09130123	氟碳铝单板	厚度2.0	m ²	323.88	296.61	341.70	302.54	358.78	308.59	394.66	311.68	
58	09130124	氟碳铝单板	厚度2.5	m ²	363.13	332.55	383.10	339.20	402.26	345.99	442.48	349.45	
59	09130125	氟碳铝单板	厚度3.0	m ²	401.45	367.64	423.53	374.99	444.70	382.49	489.17	386.32	
60	09130131	铝幕板墙板	厚度2.0mm 氟碳	m ²	366.47	335.61	386.63	342.32	405.96	349.17	446.56	352.66	户外用,包 冲孔制作, 及配件
61	09130132	铝幕板墙板	厚度2.5mm 氟碳	m ²	393.29	360.17	414.92	367.38	435.67	374.72	479.24	378.47	
62	09130133	铝幕板墙板	厚度3.0mm 氟碳	m ²	446.93	409.29	471.51	417.48	495.08	425.83	544.59	430.09	
63	09130134	铝幕板墙板	厚度2.0mm 聚酯	m ²	348.60	319.24	367.77	325.63	386.16	332.14	424.78	335.46	
64	09130135	铝幕板墙板	厚度2.5mm 聚酯	m ²	357.53	327.42	377.19	333.97	396.05	340.65	435.66	344.06	
65	09130136	铝幕板墙板	厚度3.0mm 聚酯	m ²	375.40	343.79	396.05	350.67	415.85	357.68	457.44	361.26	

注：月份表示方式为年份后两位数+月份数，如2101表示2021年1月。

序号	项目编码	材料名称	型号/规格	单位	税前价格（元）								备注
					2105（误）	2105（正）	2106（误）	2106（正）	2107（误）	2107（正）	2108（误）	2108（正）	
31	09130001	铝塑板(铝厚0.12)(聚酯)	2440×1220×3	m ²	48.25	40.71	48.25	39.49	48.25	39.89	49.22	40.88	
32	09130002	铝塑板(铝厚0.15)(聚酯)	2440×1220×3	m ²	58.09	49.01	58.09	47.54	58.09	48.01	59.25	49.21	
33	09130003	铝塑板(铝厚0.21)(聚酯)	2440×1220×3	m ²	64.30	54.25	64.30	52.62	64.30	53.15	65.58	54.48	
55	09130121	氟碳铝单板	厚度 1.0	m ²	311.42	241.21	302.08	233.98	309.63	236.32	315.83	242.22	室内用,包 冲孔制作, 及配件
56	09130122	氟碳铝单板	厚度 1.5	m ²	360.74	279.41	349.92	271.03	358.66	273.74	365.84	280.58	
57	09130123	氟碳铝单板	厚度 2.0	m ²	410.45	317.91	398.13	308.37	408.08	311.46	416.25	319.24	
58	09130124	氟碳铝单板	厚度 2.5	m ²	460.18	356.43	446.38	345.74	457.54	349.20	466.69	357.93	
59	09130125	氟碳铝单板	厚度 3.0	m ²	508.74	394.04	493.48	382.22	505.81	386.05	515.93	395.70	
60	09130131	铝幕板墙板	厚度 2.0mm 氟碳	m ²	464.42	359.72	450.49	348.92	461.75	352.41	470.98	361.22	户外用,包 冲孔制作, 及配件
61	09130132	铝幕板墙板	厚度 2.5mm 氟碳	m ²	498.41	386.04	483.45	374.46	495.54	378.20	505.45	387.66	
62	09130133	铝幕板墙板	厚度 3.0mm 氟碳	m ²	566.38	438.69	549.38	425.53	563.12	429.78	574.38	440.53	
63	09130134	铝幕板墙板	厚度 2.0mm 聚酯	m ²	441.77	342.17	428.51	331.91	439.23	335.23	448.01	343.61	
64	09130135	铝幕板墙板	厚度 2.5mm 聚酯	m ²	453.09	350.94	439.49	340.41	450.48	343.81	459.49	352.41	
65	09130136	铝幕板墙板	厚度 3.0mm 聚酯	m ²	475.74	368.48	461.47	357.43	473.00	361.00	482.46	370.03	

注：月份表示方式为年份后两位数+月份数，如 2101 表示 2021 年 1 月。

序号	项目编码	材料名称	型号/规格	单位	税前价格 (元)								备注
					2109 (误)	2109 (正)	2110 (误)	2110 (正)	2111 (误)	2111 (正)	2112 (误)	2112 (正)	
31	09130001	铝塑板(铝厚0.12)(聚酯)	2440×1220×3	m ²	52.17	42.72	52.17	42.72	46.95	39.30	47.23	39.30	
32	09130002	铝塑板(铝厚0.15)(聚酯)	2440×1220×3	m ²	62.80	51.43	62.80	51.43	56.52	47.31	56.86	47.31	
33	09130003	铝塑板(铝厚0.21)(聚酯)	2440×1220×3	m ²	69.52	56.93	69.52	56.93	62.57	52.37	62.95	52.37	
55	09130121	氟碳铝单板	厚度 1.0	m ²	334.78	253.12	334.78	253.12	301.30	217.69	303.11	217.69	室内用,包 冲孔制作, 及配件
56	09130122	氟碳铝单板	厚度 1.5	m ²	387.79	293.21	387.79	293.21	349.01	252.16	351.10	252.16	
57	09130123	氟碳铝单板	厚度 2.0	m ²	441.22	333.61	441.22	333.61	397.09	286.90	399.47	286.90	
58	09130124	氟碳铝单板	厚度 2.5	m ²	494.69	374.04	494.69	374.04	445.22	321.67	447.89	321.67	
59	09130125	氟碳铝单板	厚度 3.0	m ²	546.89	413.50	546.89	413.50	492.19	355.61	495.14	355.61	
60	09130131	铝幕板墙板	厚度 2.0mm 氟碳	m ²	499.24	377.48	499.24	377.48	449.31	324.63	452.01	324.63	户外用,包 冲孔制作, 及配件
61	09130132	铝幕板墙板	厚度 2.5mm 氟碳	m ²	535.78	405.10	535.78	405.10	482.19	348.39	485.08	348.39	
62	09130133	铝幕板墙板	厚度 3.0mm 氟碳	m ²	608.84	460.35	608.84	460.35	547.96	395.90	551.25	395.90	
63	09130134	铝幕板墙板	厚度 2.0mm 聚酯	m ²	474.89	359.07	474.89	359.07	427.40	308.80	429.96	308.80	
64	09130135	铝幕板墙板	厚度 2.5mm 聚酯	m ²	487.06	368.27	487.06	368.27	438.35	316.71	440.98	316.71	
65	09130136	铝幕板墙板	厚度 3.0mm 聚酯	m ²	511.41	386.68	511.41	386.68	460.26	332.54	463.02	332.54	

注：月份表示方式为年份后两位数+月份数，如 2101 表示 2021 年 1 月。

序号	项目编码	材料名称	型号/规格	单位	税前价格（元）								备注
					2201（误）	2201（正）	2202（误）	2202（正）	2203（误）	2203（正）	2204（误）	2204（正）	
31	09130001	铝塑板(铝厚0.12)(聚酯)	2440×1220×3	m ²	50.54	40.09	53.07	40.69	53.07	40.69	50.95	38.66	
32	09130002	铝塑板(铝厚0.15)(聚酯)	2440×1220×3	m ²	60.84	48.26	63.89	48.99	63.89	48.99	61.33	46.54	
33	09130003	铝塑板(铝厚0.21)(聚酯)	2440×1220×3	m ²	67.36	53.42	70.73	54.22	70.73	54.22	67.90	51.51	
55	09130121	氟碳铝单板	厚度 1.0	m ²	324.33	222.04	340.55	225.37	340.55	225.37	326.93	214.10	室内用,包 冲孔制作, 及配件
56	09130122	氟碳铝单板	厚度 1.5	m ²	375.68	257.20	394.47	261.06	394.47	261.06	378.69	248.01	
57	09130123	氟碳铝单板	厚度 2.0	m ²	427.43	292.64	448.81	297.03	448.81	297.03	430.86	282.18	
58	09130124	氟碳铝单板	厚度 2.5	m ²	479.24	328.10	503.21	333.03	503.21	333.03	483.08	316.37	
59	09130125	氟碳铝单板	厚度 3.0	m ²	529.80	362.73	556.29	368.17	556.29	368.17	534.04	349.76	
60	09130131	铝幕板墙板	厚度 2.0mm 氟碳	m ²	483.65	331.13	507.84	336.09	507.84	336.09	487.53	319.29	户外用,包 冲孔制作, 及配件
61	09130132	铝幕板墙板	厚度 2.5mm 氟碳	m ²	519.04	355.36	544.99	360.69	544.99	360.69	523.19	342.65	
62	09130133	铝幕板墙板	厚度 3.0mm 氟碳	m ²	589.84	403.82	619.33	409.88	619.33	409.88	594.56	389.38	
63	09130134	铝幕板墙板	厚度 2.0mm 聚酯	m ²	460.06	314.97	483.07	319.70	483.07	319.70	463.75	303.71	
64	09130135	铝幕板墙板	厚度 2.5mm 聚酯	m ²	471.85	323.04	495.45	327.89	495.45	327.89	475.63	311.50	
65	09130136	铝幕板墙板	厚度 3.0mm 聚酯	m ²	495.43	339.19	520.21	344.28	520.21	344.28	499.40	327.07	

注：月份表示方式为年份后两位数+月份数，如 2101 表示 2021 年 1 月。

序号	项目编码	材料名称	型号/规格	单位	税前价格 (元)						备注
					2205 (误)	2205 (正)	2206 (误)	2206 (正)	2207 (误)	2207 (正)	
31	09130001	铝塑板(铝厚0.12)(聚酯)	2440×1220×3	m ²	49.16	36.72	48.43	35.99	39.22~43.58	31.42~34.91	
32	09130002	铝塑板(铝厚0.15)(聚酯)	2440×1220×3	m ²	59.19	44.21	58.30	43.32	47.21~52.46	37.82~42.03	
33	09130003	铝塑板(铝厚0.21)(聚酯)	2440×1220×3	m ²	65.52	48.94	64.54	47.96	52.27~58.08	41.87~46.52	
55	09130121	氟碳铝单板	厚度 1.0	m ²	315.49	203.40	310.75	199.33	251.70~279.67	165.05~183.38	室内用,包 冲孔制作, 及配件
56	09130122	氟碳铝单板	厚度 1.5	m ²	365.44	235.61	359.96	230.89	291.56~323.96	191.18~212.42	
57	09130123	氟碳铝单板	厚度 2.0	m ²	415.78	268.07	409.54	262.71	331.72~368.58	217.52~241.69	
58	09130124	氟碳铝单板	厚度 2.5	m ²	466.17	300.56	459.18	294.54	371.93~413.26	243.88~270.98	
59	09130125	氟碳铝单板	厚度 3.0	m ²	515.35	332.27	507.62	325.62	411.17~456.85	269.62~299.57	
60	09130131	铝幕板墙板	厚度 2.0mm 氟碳	m ²	470.46	303.32	463.41	297.26	375.35~417.06	246.13~273.48	户外用,包 冲孔制作, 及配件
61	09130132	铝幕板墙板	厚度 2.5mm 氟碳	m ²	504.88	325.52	497.31	319.01	402.81~447.57	264.14~293.49	
62	09130133	铝幕板墙板	厚度 3.0mm 氟碳	m ²	573.75	369.91	565.14	362.52	457.76~508.62	300.16~333.51	
63	09130134	铝幕板墙板	厚度 2.0mm 聚酯	m ²	447.52	288.53	440.80	282.76	357.05~396.72	234.12~260.14	
64	09130135	铝幕板墙板	厚度 2.5mm 聚酯	m ²	458.98	295.92	452.10	290.00	366.20~406.89	240.12~266.80	
65	09130136	铝幕板墙板	厚度 3.0mm 聚酯	m ²	481.92	310.72	474.69	304.50	384.50~427.22	252.13~280.14	

注：月份表示方式为年份后两位数+月份数，如 2101 表示 2021 年 1 月。

序号	项目编码	材料名称	型号/规格	单位	税前价格 (元)				备注
					2208 (误)	2208 (正)	2209 (误)	2209 (正)	
31	09130001	铝塑板(铝厚0.12)(聚酯)	2440×1220×3	m ²	37.26~41.40	32.14~35.71	35.77~39.74	32.14~35.71	
32	09130002	铝塑板(铝厚0.15)(聚酯)	2440×1220×3	m ²	44.85~49.83	38.70~43.00	43.06~47.84	38.70~43.00	
33	09130003	铝塑板(铝厚0.21)(聚酯)	2440×1220×3	m ²	49.65~55.17	42.83~47.59	47.66~52.96	42.83~47.59	
55	09130121	氟碳铝单板	厚度 1.0	m ²	239.12~265.69	168.84~187.60	229.55~255.06	168.84~187.60	室内用,包 冲孔制作, 及配件
56	09130122	氟碳铝单板	厚度 1.5	m ²	276.98~307.76	195.58~217.31	265.91~295.45	195.58~217.31	
57	09130123	氟碳铝单板	厚度 2.0	m ²	315.14~350.15	222.52~247.25	302.53~336.14	222.53~247.25	
58	09130124	氟碳铝单板	厚度 2.5	m ²	353.34~392.60	249.49~277.21	339.21~376.90	249.49~277.21	
59	09130125	氟碳铝单板	厚度 3.0	m ²	390.61~434.01	275.81~306.46	374.99~416.65	275.81~306.46	
60	09130131	铝幕板墙板	厚度 2.0mm 氟碳	m ²	356.59~396.21	251.79~279.77	342.32~380.36	251.79~279.77	户外用,包 冲孔制作, 及配件
61	09130132	铝幕板墙板	厚度 2.5mm 氟碳	m ²	382.67~425.19	270.22~300.24	367.36~408.18	270.22~300.24	
62	09130133	铝幕板墙板	厚度 3.0mm 氟碳	m ²	434.87~483.19	307.06~341.18	417.47~463.86	307.06~341.18	
63	09130134	铝幕板墙板	厚度 2.0mm 聚酯	m ²	339.19~376.88	239.51~266.12	325.62~361.80	239.51~266.12	
64	09130135	铝幕板墙板	厚度 2.5mm 聚酯	m ²	347.90~386.55	245.64~272.94	333.98~371.09	245.65~272.94	
65	09130136	铝幕板墙板	厚度 3.0mm 聚酯	m ²	365.27~405.86	257.92~286.58	350.67~389.63	257.92~286.58	

注：月份表示方式为年份后两位数+月份数，如 2101 表示 2021 年 1 月。

序号	项目编码	材料名称	型号/规格	单位	税前价格 (元)				备注
					2210 (误)	2210 (正)	2211 (误)	2211 (正)	
31	09130001	铝塑板(铝厚0.12)(聚酯)	2440×1220×3	m ²	35.05~38.95	32.14~35.71	/	/	
32	09130002	铝塑板(铝厚0.15)(聚酯)	2440×1220×3	m ²	42.19~46.88	38.70~43.00	/	/	
33	09130003	铝塑板(铝厚0.21)(聚酯)	2440×1220×3	m ²	46.71~51.90	42.83~47.59	/	/	
55	09130121	氟碳铝单板	厚度 1.0	m ²	224.96~249.96	168.84~187.60	218.21~242.46	171.37~190.41	室内用,包 冲孔制作, 及配件
56	09130122	氟碳铝单板	厚度 1.5	m ²	260.59~289.54	195.58~217.31	252.77~280.85	198.51~220.57	
57	09130123	氟碳铝单板	厚度 2.0	m ²	296.48~329.42	222.53~247.25	287.58~319.53	225.86~250.96	
58	09130124	氟碳铝单板	厚度 2.5	m ²	332.43~369.36	249.49~277.21	322.45~358.28	253.23~281.37	
59	09130125	氟碳铝单板	厚度 3.0	m ²	367.49~408.32	275.81~306.46	356.46~396.07	279.95~311.06	
60	09130131	铝幕板墙板	厚度 2.0mm 氟碳	m ²	335.48~372.75	251.79~279.77	325.41~361.57	255.57~283.97	户外用,包 冲孔制作, 及配件
61	09130132	铝幕板墙板	厚度 2.5mm 氟碳	m ²	360.01~400.02	270.22~300.24	349.21~388.02	274.27~304.74	
62	09130133	铝幕板墙板	厚度 3.0mm 氟碳	m ²	409.12~454.58	307.06~341.18	396.85~440.95	311.67~346.30	
63	09130134	铝幕板墙板	厚度 2.0mm 聚酯	m ²	319.11~354.56	239.51~266.12	309.53~343.93	243.10~270.11	
64	09130135	铝幕板墙板	厚度 2.5mm 聚酯	m ²	327.30~363.67	245.65~272.94	317.48~352.76	249.33~277.03	
65	09130136	铝幕板墙板	厚度 3.0mm 聚酯	m ²	343.65~381.84	257.92~286.58	333.34~370.38	261.79~290.88	

注：月份表示方式为年份后两位数+月份数，如 2101 表示 2021 年 1 月。

序号	项目编码	材料名称	型号/规格	单位	税前价格 (元)				备注
					2212 (误)	2212 (正)			
31	09130001	铝塑板 (铝厚 0.12) (聚酯)	2440×1220×3	m ²	/	/			
32	09130002	铝塑板 (铝厚 0.15) (聚酯)	2440×1220×3	m ²	/	/			
33	09130003	铝塑板 (铝厚 0.21) (聚酯)	2440×1220×3	m ²	/	/			
55	09130121	氟碳铝单板	厚度 1.0	m ²	213.85~237.61	173.08~192.31			室内用,包 冲孔制作, 及配件
56	09130122	氟碳铝单板	厚度 1.5	m ²	247.71~275.24	200.50~222.78			
57	09130123	氟碳铝单板	厚度 2.0	m ²	281.83~313.14	228.12~253.47			
58	09130124	氟碳铝单板	厚度 2.5	m ²	316.00~351.12	255.77~284.18			
59	09130125	氟碳铝单板	厚度 3.0	m ²	349.33~388.15	282.75~314.17			
60	09130131	铝幕板墙板	厚度 2.0mm 氟碳	m ²	318.90~354.34	258.13~286.81			户外用,包 冲孔制作, 及配件
61	09130132	铝幕板墙板	厚度 2.5mm 氟碳	m ²	342.23~380.26	277.01~307.79			
62	09130133	铝幕板墙板	厚度 3.0mm 氟碳	m ²	388.91~432.13	314.79~349.76			
63	09130134	铝幕板墙板	厚度 2.0mm 聚酯	m ²	303.34~337.05	245.53~272.81			
64	09130135	铝幕板墙板	厚度 2.5mm 聚酯	m ²	311.13~345.70	251.82~279.80			
65	09130136	铝幕板墙板	厚度 3.0mm 聚酯	m ²	326.68~362.97	264.41~293.79			

注：月份表示方式为年份后两位数+月份数，如 2101 表示 2021 年 1 月。